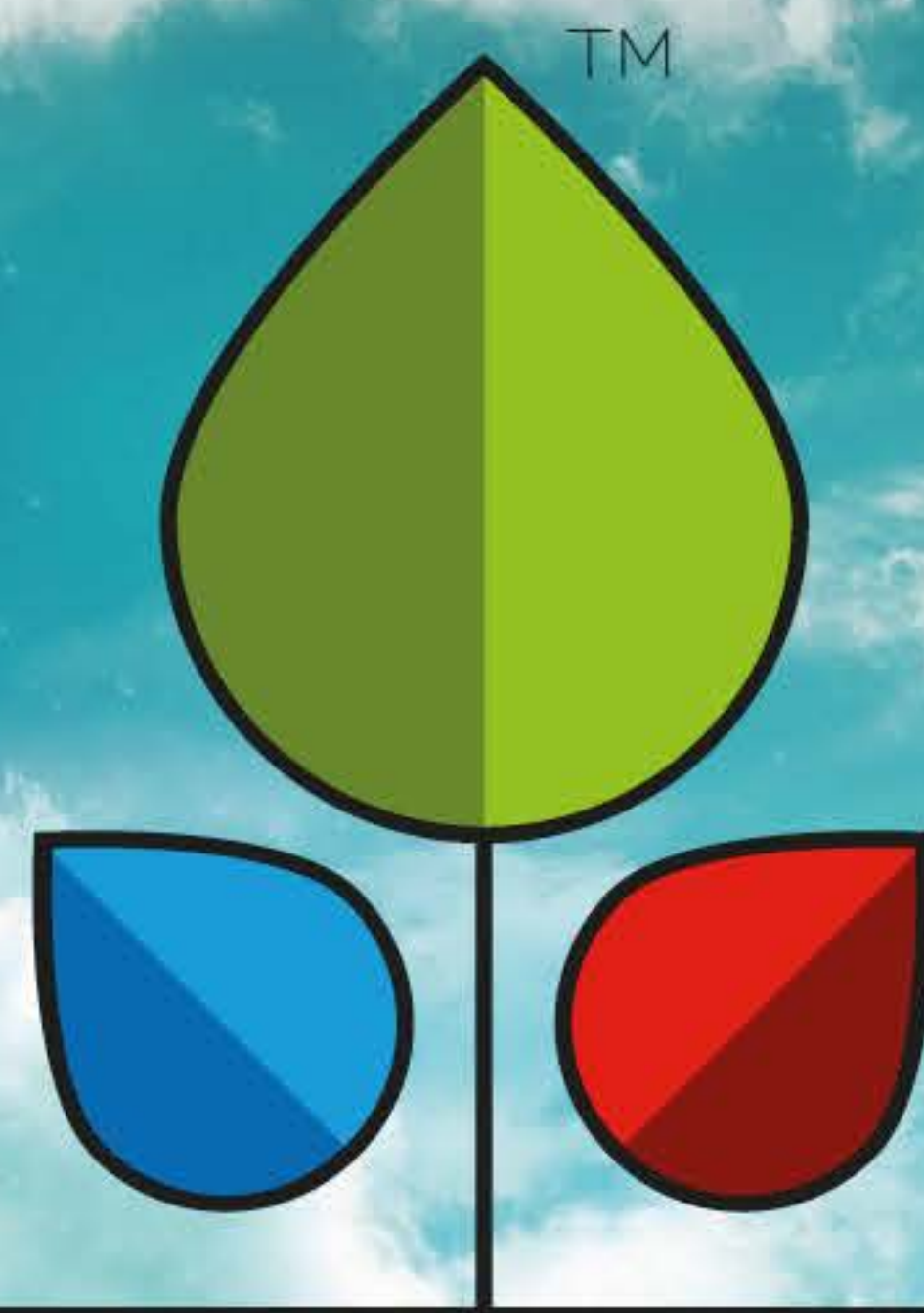


LOGO BOOK

Wersja *BETA*

EUROPEJSKIEGO FUNDUSZU ROZWOJU WSI POLSKIEJ
Marzec 2015



EUROPEJSKI
FUNDUSZ
ROZWOJU
WSI POLSKIEJ

Witamy w odświeżonej wersji znaku EFRWP®.
Ten dokument zawiera wszystko czego potrzebujesz, aby prawidłowo posługiwać się unikalnym znakiem EFRWP®.

Znak może być używany zarówno w druku klasycznym, jak i materiałach cyfrowych, odpowiednich dla komunikacji EFRWP®. Używanie znaku w sposób właściwy jest niezmiernie ważne, gwarantując zarówno nam, jak i innym użytkownikom zachowanie właściwych standardów, odpowiedniej widoczności i rozpoznawalności. Mamy nadzieję, że spodoba się Państwu nasz nowy wizerunek i cieszymy się, że możecie go poznać lepiej.

Zespół EFRWP

3.

Zawartość	Strona
Nasze logo	4.
Wielkość	5.
Warianty	6.
Kolory logo	7.
Kolory	8.
Strefa bezpieczeństwa	9.
Umieszczenie znaku	10.
Logo w minimalu	11.
Typografia	12.
Umieszczenie naszego znaku	13 -14.

NASZE LOGO.

4.

Nasze logo to 3 liście symbolizujące obszary, które dotyczą naszą fundację: barwa niebieska - bazowy kolor uni europejskiej - źródła pozyskiwania naszych głównych funduszy, barwa czerwona - bazowy kolor narodowy naszego kraju oraz barwa zielona, nawiązująca do naturalnych terenów zielonych, charakteryzujące obszary poza miejskie, rolne, czyli główny obszar naszych działań.

Ciemniejsze płaszczyzny na liściach nadają znakowi przestrzenności, podkreślając nowoczesność formy, pozostając jednak w obszarze stylu dwuwymiarowego. Prostota i umowność znaku pozostawia dużą przestrzeń dla wyobraźni, nadając mu podadczasowy, uniwersalny charakter.



5.

Nasz znak został zaprojektowany tak, aby jego minimalna wielkość nie była mniejsza niż 10 mm. Wielkość maksymalna nie jest określona.



WARIANTY.

6.

Te wytyczne dot. oznaczania pomogą określić najlepszy sposób wykorzystania logo.

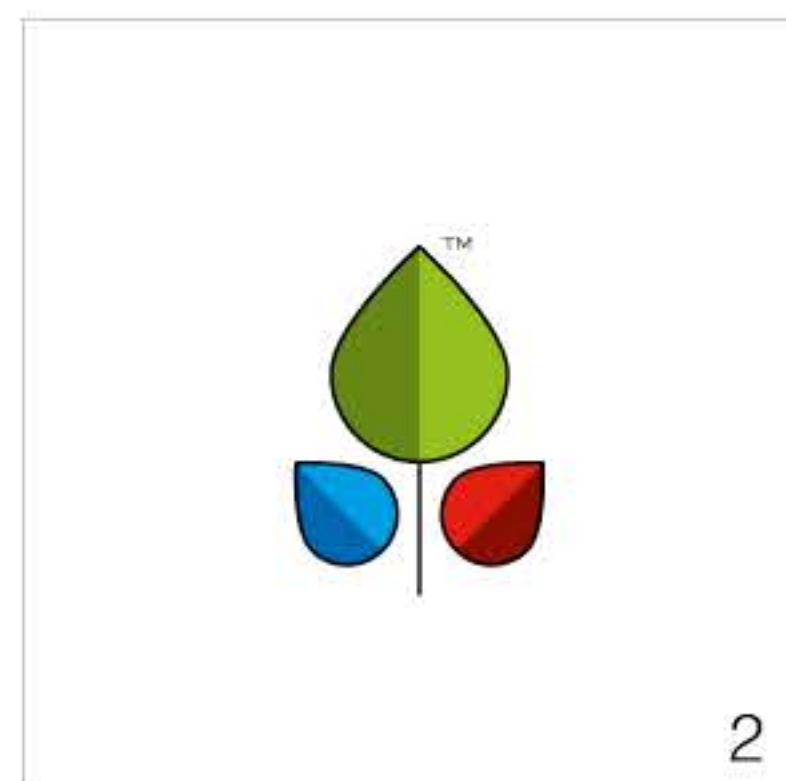
Nasze logo dostępne jest w czterech wariantach:

1 / Logotyp > prosimy używać w miarę możliwości

2 / Symbol > prosimy używać w interfejsach z ograniczoną ilością miejsca

3 / Znak poziomy > prosimy używać w materiałach marketingowych z ograniczoną ilością miejsca w pionie

4 / Kontur symbolu > prosimy używać w interfejsach z ograniczoną ilością kolorów



7.

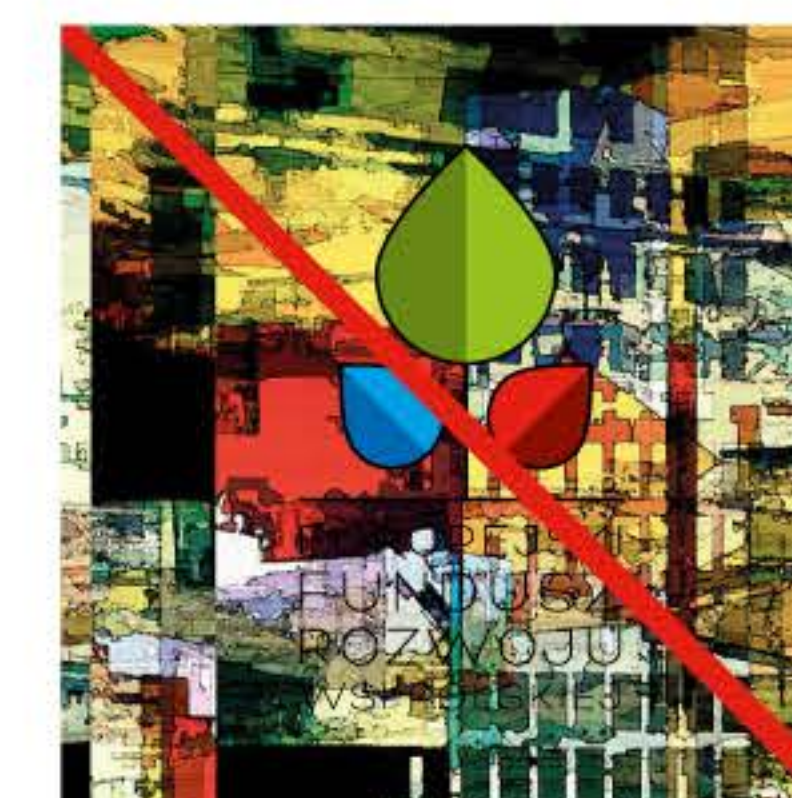
1 / Trikolor z czarnym outlinem - to nasz podstawowy i najczęściej stosowany kolor.

2 / Trikolor z białym outlinem - używany w ciemnych tłach.

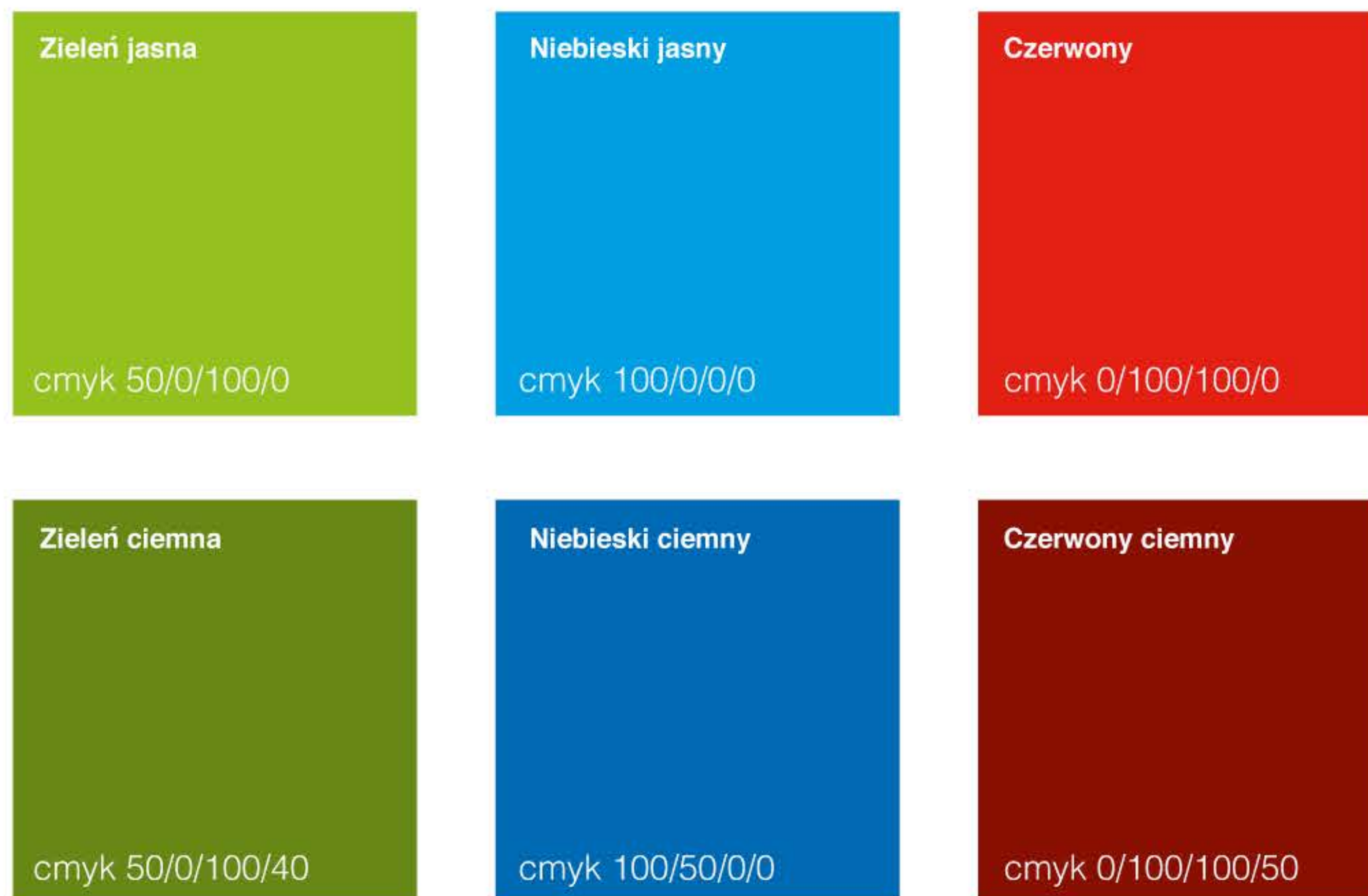
3 / Tylko outline- używany oszczędnie, jak woda kolońska.

Nigdy nie upiększamy naszego loga cieniami, złożonym tłem ani żadnymi zdobieniami.

Nie rozciągamy go, nie zgniatamy, nie deformujemy. Nie umieszczamy go również na tłach, na których traci swoje walory.



3 kolory prezentujące się dobrze zarówno w wersji CMYK jak i RGB.



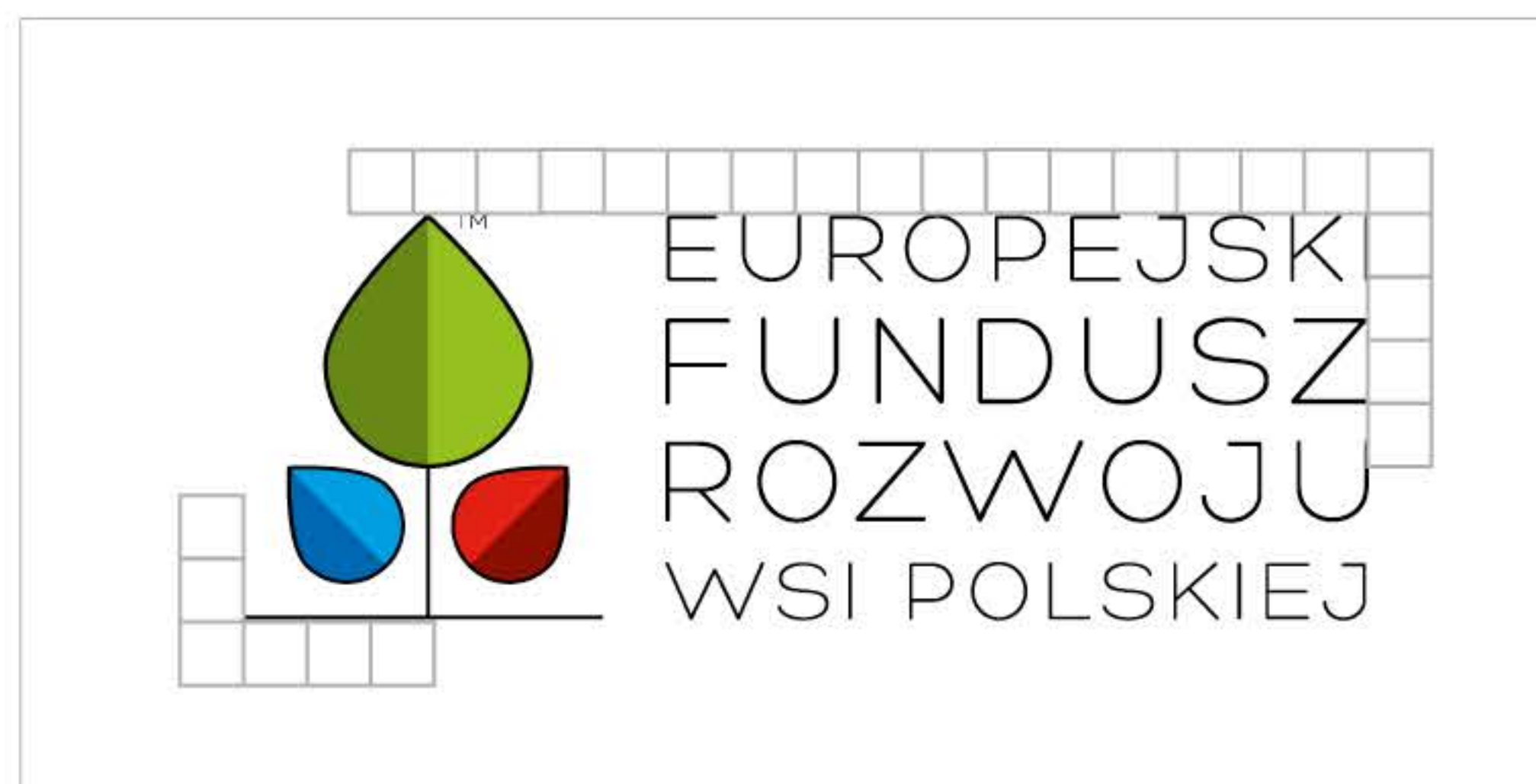
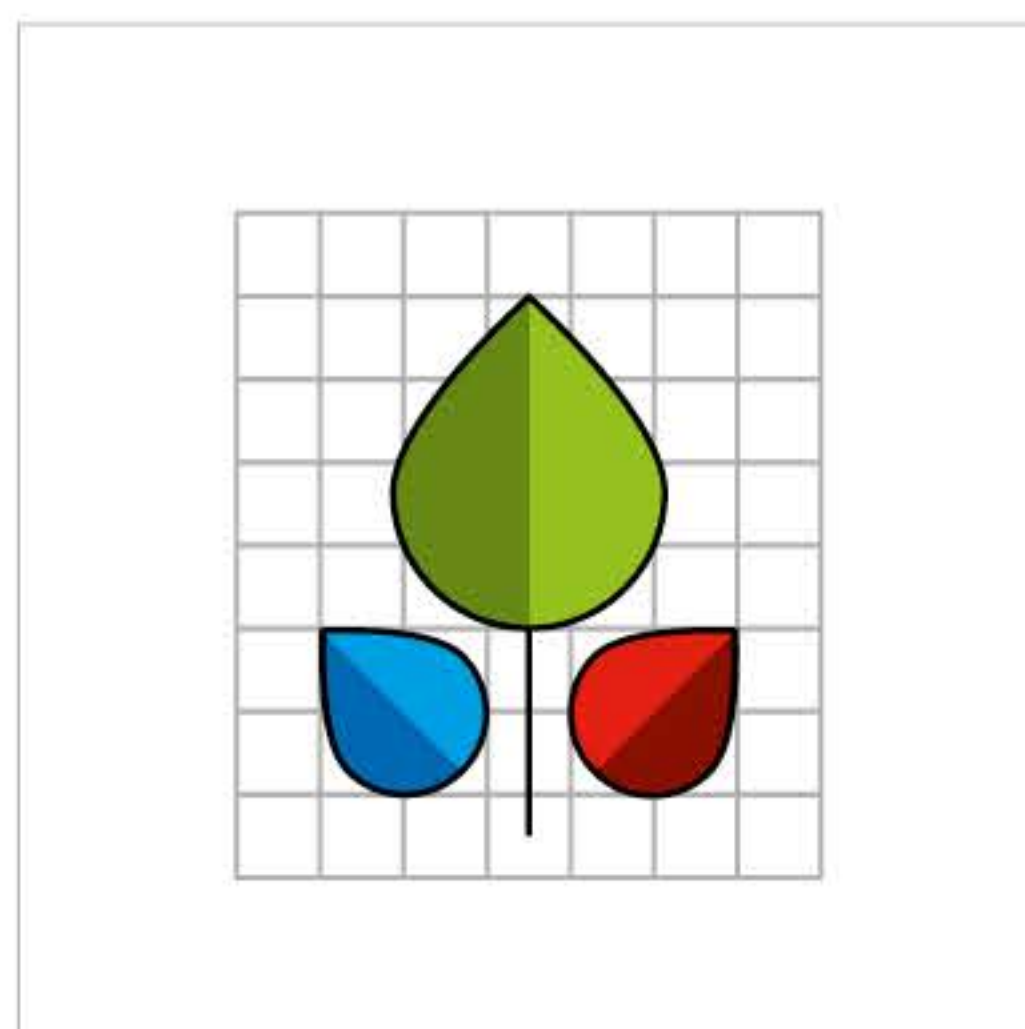
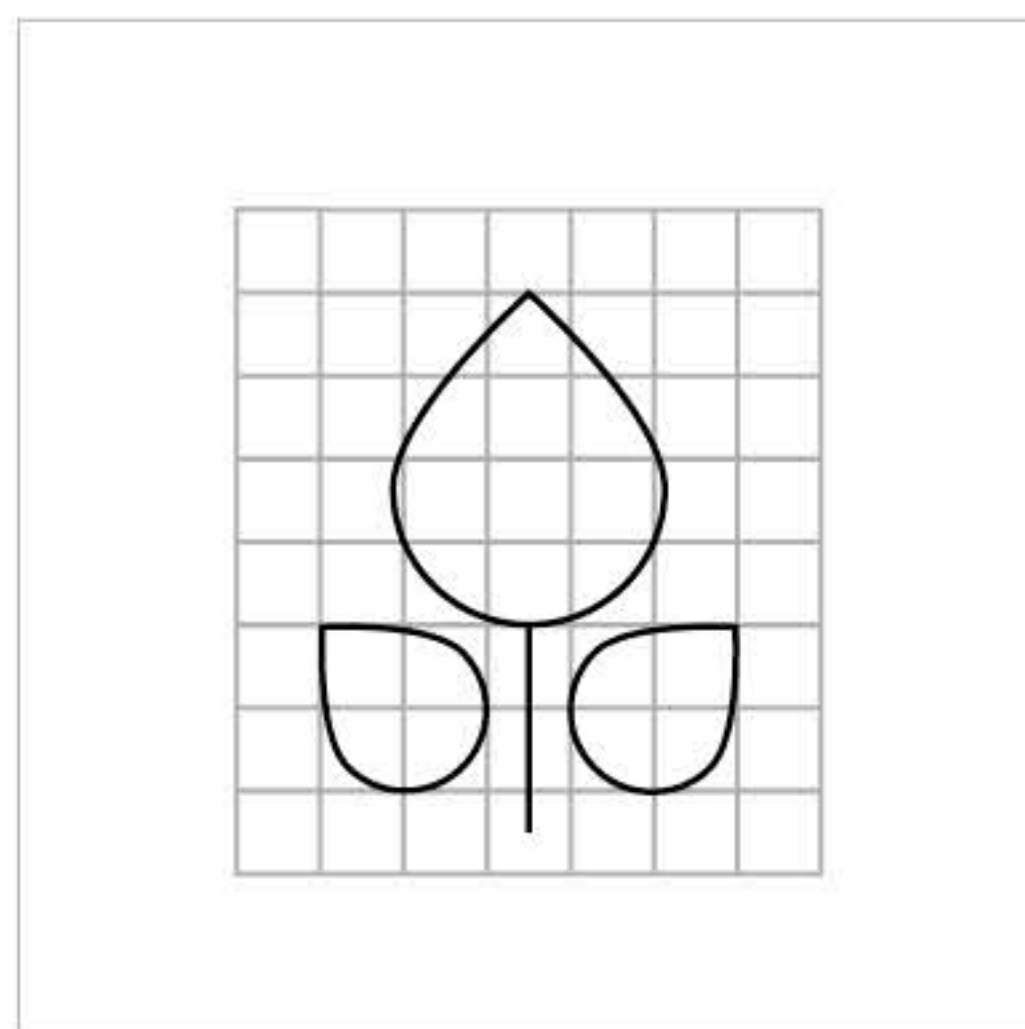
9.

Zachowajmy odstępy przynajmniej rozmiaru połowy małego liścia symbolu EFRWP pomiędzy logotypem, a pozostałymi elementami. Kiedy korzystają Państwo z samego symbolu, najlepiej pozostawić około 30% pustego miejsca pomiędzy nim, a przylegającymi elementami. Taki rejon bezpieczeństwa pozwoli na lepszą czytelność znaku.

(rysunek wpisania loga w siatkę i rejony bezpieczeństwa)
Ten schemat jest dokładny, ale zdajemy się na Państwa ocenę.

Zostawmy ok. 30% wolnej przestrzeni jako minimum między symbolem, a innymi elementami.

Prosimy również nie dodawać żadnego motta, ani haseł do naszego logo.



6/10

UMIESZCZENIE ZNAKU.

10.

Jeśli to możliwe, w druku logo powinno pojawiać się zawsze w centralnej części okładki (góra lub dół), chyba, że kontekst jego umieszczenia zakłada inaczej. W materiałach reklamowych powinno znaleźć się w lewym górnym, albo prawym dolnym rogu strony, zawsze zakładając strefę bezpieczeństwa od logo.



11.

Jeśli musisz Państwo umieścić nasz znak na elemencie, który nie daje możliwości wykorzystania kolorów, możemy użyć minimalnej jego wersji.



Znakom graficznym towarzyszy czcionka, niezależnie od wykorzystanego medium. W naszym wypadku rekomendujemy użycie dowolnej prostej czcionki jednoelementowej, bez szeryfów, zdobień i zniekształceń. Dzięki temu treść zawsze będzie dobrze czytelna, projekty czyste, a logo będzie zawsze w dobrym towarzystwie.

Aa Bb Cc Dd Ee Ff Gg Hh Ii Jj Kk Ll Mm Nn

Aa Bb Cc Dd Ee Ff Gg Hh Ii Jj Kk Ll Mm Nn

Aa Bb Cc Dd Ee Ff Gg Hh Ii Jj Kk Ll Mm Nn

~~**Aa Bb Cc Dd Ee Ff Gg Hh Ii Jj Kk Ll Mm Nn**~~

~~**Aa Bb Cc Dd Ee Ff Gg Hh Ii Jj Kk Ll Mm Nn**~~

~~Aa Bb Cc Dd Ee Ff Gg Hh Ii Jj Kk Ll Mm Nn~~

Informacje ogólne

Prosimy nie korzystać z naszej nazwy, logo lub zrzutów ekranu („oznaczenia”) w sposób, który może być niejasny, wprowadzający w błąd ani sugerujący sponsorowania przez EFRWP®, wsparcia ze strony EFRWP® lub powiązania z EFRWP®. Prosimy także nie edytować ani nie zmieniać znaku EFRWP® - niech pozostanie takie, jakim jest.

Materiały reklamowe, promocyjne i sprzedażowe

Proszę o kontakt z naszym działem marketingu przed wykorzystaniem naszego logo na stronach internetowych, produktach, opakowaniach, w instrukcjach i w innych celach komercyjnych lub związanych z produktami, usługami lub akcjami. W tekście mogą Państwo użyć sformułowania „Współpraca z EFRWP®” lub „Naszym partnerem jest EFRWP®”, o ile jest to prawda.

Materiały edukacyjne i instruktażowe

(książki, przewodniki, publikacje, konferencje)

Mogą Państwo korzystać z materiałów naszej marki do celów edukacyjnych i informacyjnych, jednakże prosimy pamiętać, że korzystanie z nich nie powinno wprowadzać w błąd lub sugerować, że nasza marka może być sponsorem wydarzenia.

Produkty, witryny, nazwy i logo

Prosimy nie wykorzystywać nazwy EFRWP® jako części nazwy swojej firmy, usługi, witryny, nazwy handlowej ani nazwy produktu. Prosimy nie wykorzystywać naszego znaku ani nie używać go w swoim. W nazwie domeny prosimy nie umieszczać słowa „EFRWP” ani podobnego, które może być z nim pomyłone.

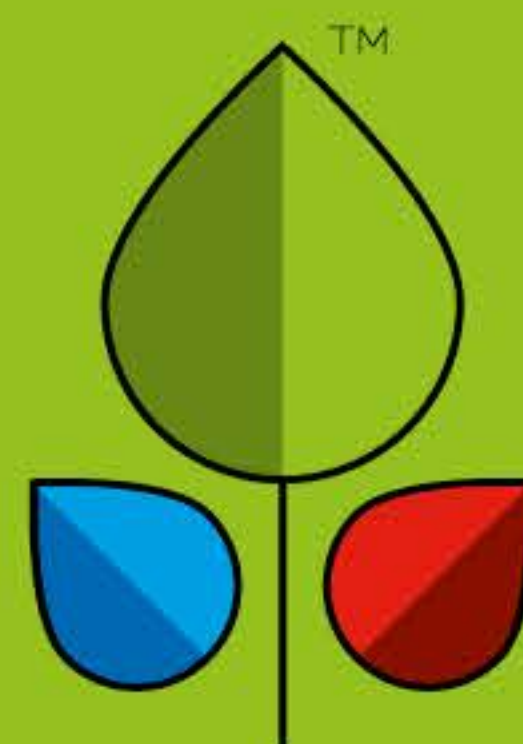
Gadżety promocyjne

Produkujemy wiele materiałów z naszym znakiem EFRWP®, ale zwykle nie pozwalamy osobom trzecim na produkcję, sprzedaż lub rozdawanie jakichkolwiek materiałów z naszą nazwą lub logo.

Pytania?

Zapraszamy do kontaktu pod adresem biuro@efrwp.pl. Jeśli zamieszczą Państwo szkic proponowanego wykorzystania naszych oznaczeń, będzie nam łatwiej udzielić konkretnej odpowiedzi. Postaramy się odpowiedzieć na pytania tak szybko, jak to możliwe.

(Należy pamiętać, że brak odpowiedzi nie oznacza naszej zgody).



EUROPEJSKI FUNDUSZ ROZWOJU WSI POLSKIEJ
Marzec 2015